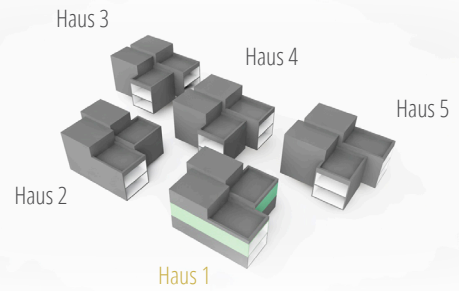


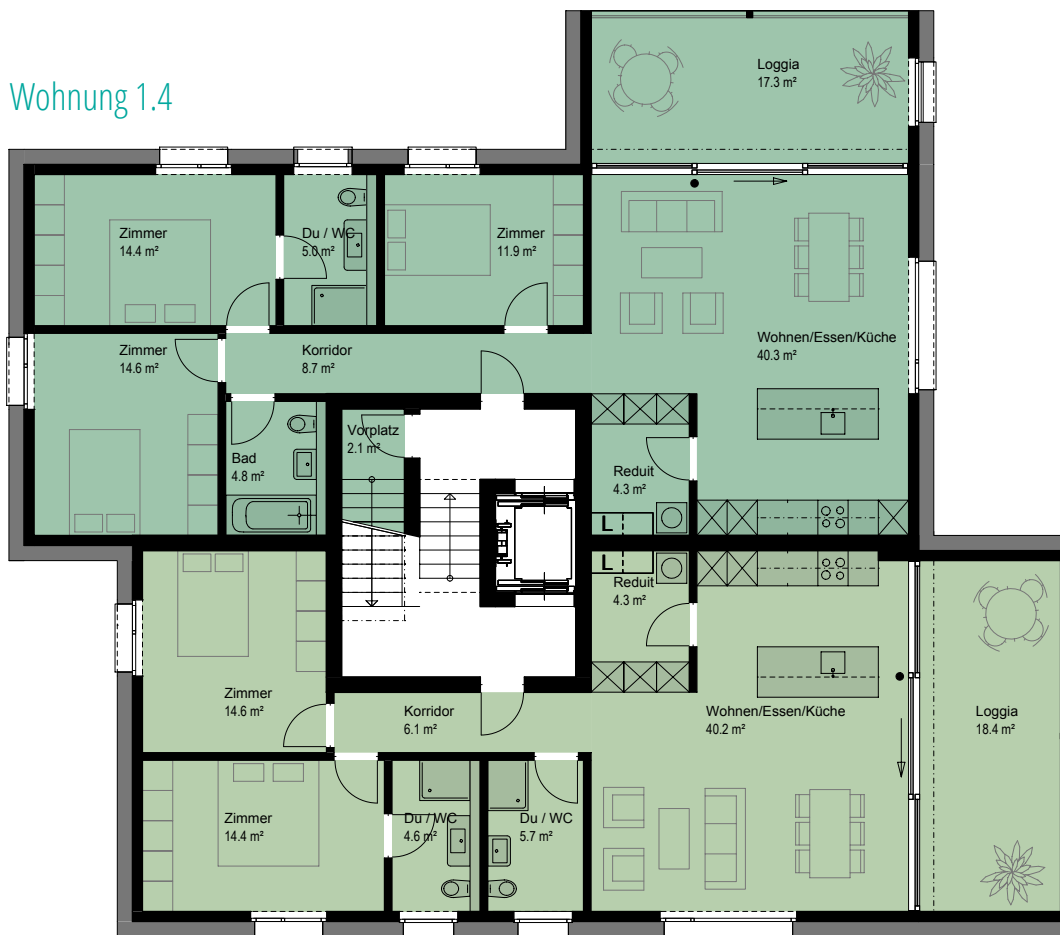
Wohnüberbauung ‚am Eitenberg‘  
**Grundrissplan Haus 1**  
**Obergeschoss**



**Wohnung 1.3**  
 3½ Zimmer  
 Wohnfläche: 90.0 m<sup>2</sup>  
 Keller: 8.0 m<sup>2</sup>  
 Loggia: 18.4 m<sup>2</sup>

**Wohnung 1.4**  
 4½ Zimmer  
 Wohnfläche: 104.0 m<sup>2</sup>  
 Keller: 8.0 m<sup>2</sup>  
 Loggia: 17.3 m<sup>2</sup>

Wohnung 1.4



Wohnung 1.3